



# AGENDA

FÉVRIER 2025



© Gerard Carbonell



Février 2025

## Nos événements

07

Fév



18:30

Grande salle de l'IFGE

**Concert de Famo669**

08

Fév



18:00

Salle de danse de l'IFGE

**Casting Street Battle Féminin**

11

Fév



18:30

Médiathèque de l'IFGE

Présentation du livre "Protervia, los llantos de Bindang" de Constanca Nchama Bakale Okomo

12

Fév



18:00

Médiathèque de l'IFGE

Table ronde "Peut-on vivre de l'écriture ?"

13

Fév



18:00

Grande salle de l'IFGE

**Concerto de Slam Fusion**

avec Elma Mangué, Merveille La Slameuse, Cayetano Nchuchuma, Manuel Eyama y Kpokoro El Trovador

15

Fév



16:00

Médiathèque de l'IFGE

**Sieste musicale**

avec le Brassens Noir

21

Fév

18:00

Grande salle de l'IFGE

**Défilé de mode de Tony Pérez**

et de l'Agencia LOBOS SOLITARIOS

22

Fév



12:00

Grande salle de l'IFGE

**Ciné-club Jeunesse - S3 Athléticus de Nicolas Deveaux (2021)**

28

Fév



18:00

Médiathèque de l'IFGE

**Ciné-club - Asterix & Obélix : Mission Cléopâtre d'Alain Chabat (2002)**

***PROGRAMME  
CULTUREL***





# FAMO669

PRÉSENTATION DE  
L'ALBUM "PLAN DE DIOS"



AVEC AHISA XUXES, TWENVE,  
ZAMANI, LABALASKY, ENZO & KHALIFFA

INSTITUT FRANÇAIS  
DE GUINÉE  
EQUATORIALE  
EWAISO, MALABO

VENDREDI **07**  
FÉV  
**18:30**







# SEMAINE DE LA LITTÉRATURE DE L'IFGE



DU 11 AU 15 FÉVRIER 2025



## PROGRAMME :

**Mardi 11 - 18:00 - Présentation de livre**  
*Protervia, los llantos de Bindang*  
de Constanca Nchama Bakale Okomo

**Mercredi 12 - 18:00 - Table ronde**  
*"Peuton vivre de l'écriture ?"*  
avec Isabel Mikue Ropé, Simon Nfa Oyono,  
Maria Tatiana Bteseng et Cayetano Nchuchuma

**Jeudi 13 - Concert de Slam Fusion - 18:00**  
avec Elma Mangué, Merveille la Slamista, Cayetano  
Nchuchuma accompagnés par Manuel Eyama Le  
Percussioniste et Kpokoro Le Troubadour

**Samedi 15 - Sieste musicale - 16:00**  
avec Le Brassens Noir



INSTITUT FRANÇAIS DE GUINÉE ÉQUATORIALE  
CALLE ACACIO MAÑE, EWAISO, MALABO

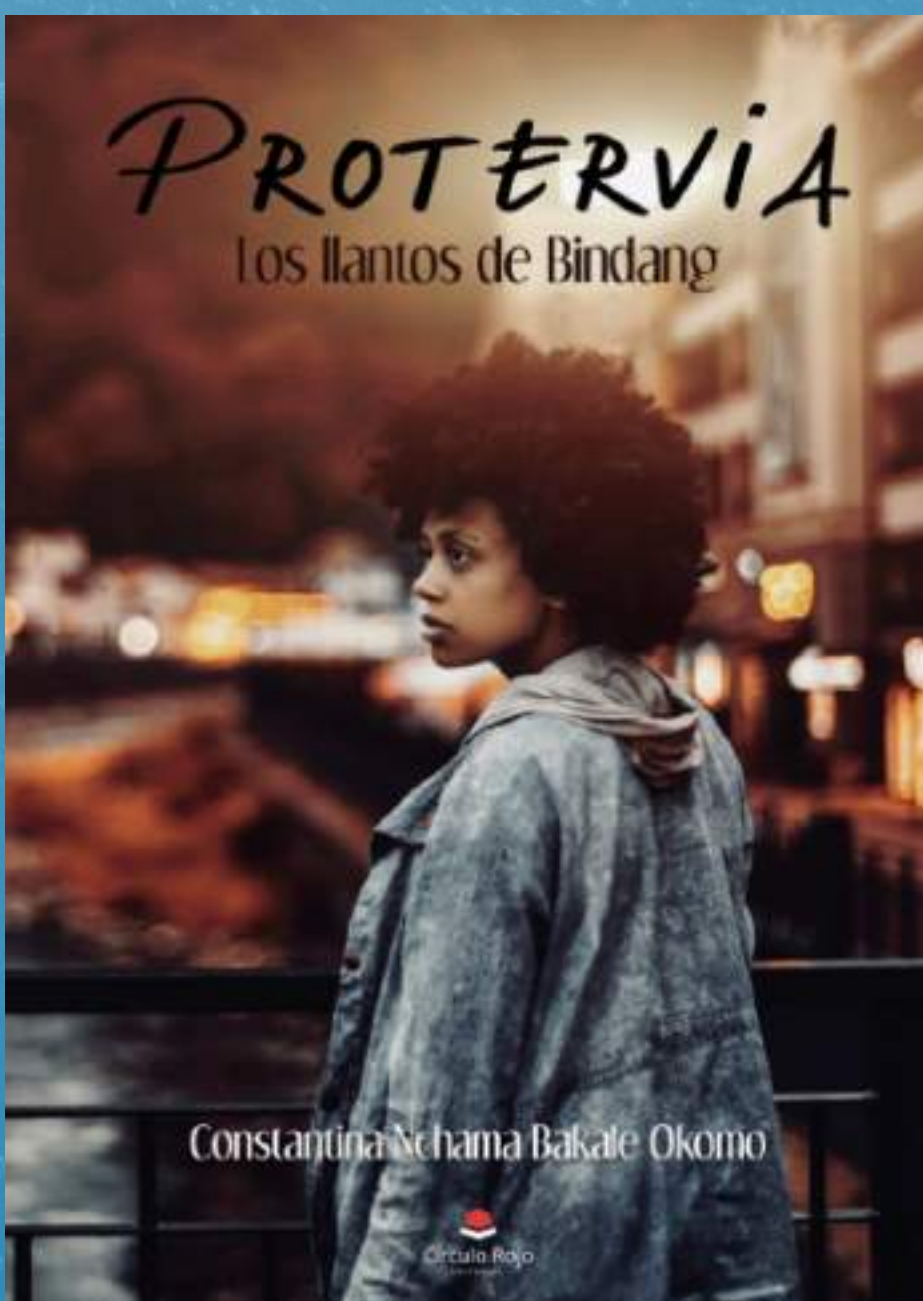




# SEMAINE DE LA LITTÉRATURE DE L'IFGE



## PRÉSENTATION DE LIVRE



### *Protèrvia* *Los llantos de* *Bindang*

DE CONSTANCIA  
NCHAMA BAKALE  
OKOMO

Modérée par  
Cayetano Nchuchuma

**MARDI 11 FÉVRIER - 18:00**



INSTITUT FRANÇAIS DE GUINÉE ÉQUATORIALE  
CALLE ACACIO MAÑE, EWAISO, MALABO





# SEMAINE DE LA LITTÉRATURE DE L'IFGE



## **TABLE RONDE** PEUT-ON VIVRE DE L'ÉCRITURE ?

**Cayetano  
Nchuchuma**  
*Modérateur*



**Isabel Mikue Ropé**  
*Romancière*



**Simon Nfa Oyono**  
*Professeur de  
littérature africaine  
à l'UNGE*



**Marie Tatiana  
Bteseng**  
*Romancière*



**MERCREDI 12 FÉVRIER - 18:00**



**INSTITUT FRANÇAIS DE GUINÉE ÉQUATORIALE  
CALLE ACACIO MAÑE, EWAISO, MALABO**





SEMAINE DE  
LA LITTÉRATURE  
DE L'IFGE



# SLAM

Concert

# FUSION



JEUDI 13  
FÉVRIER  
18:00



**ELMA  
MANGUÉ**



**MERVEILLE  
LA SLAMEUSE**



**CAYETANO  
NCHUCHUMA**

*Accompagnés par Manuel Eyama (Percussioniste)  
et Eugenio Angono Esono (Kpokoro Le Troubadour)*



INSTITUT FRANÇAIS DE GUINÉE ÉQUATORIALE  
CALLE ACACIO MAÑE, EWAISO, MALABO





SEMAINE DE  
LA LITTÉRATURE  
DE L'IFGE



# BRASSENS NOIR

*SIESTE MUSICALE*

sur le répertoire de Georges Brassens

15 FÉVRIER  
2025

16:00

MÉDIATHÈQUE  
DE L'IFGE



INSTITUT FRANÇAIS DE GUINÉE ÉQUATORIALE  
CALLE ACACIO MAÑE, EWAISO, MALABO



# DÉFILÉ *de mode*

Grand défilé de mode organisé  
par l'agence  
LOBOS SOLITARIOS

**21  
FEVRIER  
2025**

DÉBUTE  
À 18:00

**À L'INSTITUT  
FRANÇAIS DE  
GUINÉE ÉQUATORIALE**



**TP**  
Tony Pérez

INSTITUT  
FRANÇAIS  
Guinée équatoriale



# CINÉ-CLUB JEUNESSE

## SAMEDI 22 FÉVRIER À 12:00

*Version originale sous-titrée - Entrée gratuite*

### SAISON 3 D'ATHLÉTICUS - 4 ÉPISODES DE 21 MINUTES DE NICOLAS DEVEAUX (2021)



## Synopsis

Après deux saisons consacrées à l'athlétisme et aux sports d'hiver, le bestiaire en folie imaginé par Nicolas Deveaux migre en ville pour une nouvelle salve de trente épisodes tout aussi échevelée que les précédentes. Street basket, Tai Chi, Ping pong urbain, breakdance, coach de remise en forme, Capoeira, Kung fu, Foot de rue, Jonglage contact, Funambule, Marathon, Gym tonique, Activités au parc, Course de garçons de café, Kyte skate, Roller exhibition, Frisbee, Footing, Skate, Free monocycle, Culturisme, Parkour, Laveur de vitres, pétanque, Jokari, Badminton, Hula Hoop, Yamakazis, Escalade, Danse en ville



INSTITUT FRANÇAIS DE GUINÉE ÉQUATORIALE  
CALLE ACACIO MAÑE, EWAISO, MALABO



**CINÉ  
CLUB**

**VENDREDI 28 FÉVRIER**

**À 18:00**

*Version originale sous-titrée - Entrée gratuite*

**"ASTÉRIX & OBÉLIX : MISSION CLÉOPATRE" D'ALAIN  
CHABAT (1H47, FRANCE, 2002)**



## Synopsis

Nous sommes en LII (oui, 52 !) avant Jésus-Christ. Si toute la Gaule n'est pas occupée, l'Égypte de la grande Cléopâtre - oui, celle avec le nez - est, elle, sous le joug de l'Empire Romain. Pis, Cléopâtre s'est choisi pour Jules, César, l'Empereur du plus grand des peuples. Qu'il dit.



**INSTITUT FRANÇAIS DE GUINÉE ÉQUATORIALE  
CALLE ACACIO MAÑE, EWAISO, MALABO**



/  
La nuit  
des idées  
/

# OUVRE LES YEUX PROTÈGE LA BIODIVERSITÉ

Lieu : Institut français de  
Guinée équatoriale

## EXPOSITION PHOTOGRAPHIQUE



© Gerard Carbonell



CONSERVATION  
INTERNATIONAL



BIOPOLIS





**NOS  
ESPACES**



# **STUDIO DE MUSIQUE**

**||| MUSIQUE**

## **TARIFS**

### **RÉPÉTITIONS MUSICALES**

2 HEURES - 2.500 FCFA

### **ENREGISTREMENT MUSICAL AVEC INGÉNIEUR DU SON**

DEMI JOURNÉE - 4 HEURES

30.000 FCFA

JOURNÉE COMPLÈTE - 8 HEURES

50.000 FCFA

### **ENREGISTREMENT MUSICAL SANS UN INGÉNIEUR DU SON**

2 HEURES

8.000 FCFA

4 HEURES

15.000 FCFA

### **RÉSERVATIONS**

 [CULTURE@INSTITUTFRANCAIS-MALABO.ORG](mailto:CULTURE@INSTITUTFRANCAIS-MALABO.ORG)

 +240 555 000 402.





# SALLE DE DANSE



SPECTACLE VIVANT

## TARIFS

**2 HEURES : 2.500 FCFA**

## RÉSERVATIONS



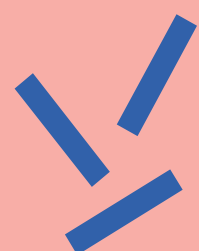
[CULTURE@INSTITUTFRANCAIS-MALABO.ORG](mailto:CULTURE@INSTITUTFRANCAIS-MALABO.ORG)



+240 555 000 402.







IFprofs



Échangez des  
informations  
et des conseils  
avec vos  
communautés



Gagnez du  
temps grâce à  
une sélection de  
ressources  
thématiques

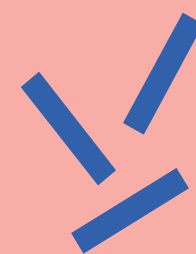


**IFprofs,**  
**La plateforme**  
**complètement...**  
**profs!**




Développez vos  
compétences en  
suivant des  
formations





## Avec IFprofs, simplifiez et enrichissez votre quotidien professionnel :

Toutes les ressources


 **pédagogiques sont** sélectionnées et labellisées par l'équipe IFprofs, pour en assurer la qualité.

 **De courts modules en auto-formation**


vous aident à poursuivre le développement de vos compétences.


**Connectez-vous à la communauté de**


**votre**

 pays et soyez au courant des actualités !

**Un moteur de recherche**

 efficace vous permet d'identifier les ressources qui correspondent précisément à vos besoins.

 Régulièrement, des webinaires sont organisés sur différentes thématiques et animés par des experts reconnus.

 Échangez avec des professeurs du monde entier au sein des groupes d'intérêts.



Rejoignez IFprofs  
[www.ifprofs.org](http://www.ifprofs.org)



Retrouvez-nous aussi  
sur nos réseaux sociaux



***NOS COURS***





# **COURS DE FRANÇAIS**

## **F**

### **COURS EXTENSIFS DE FRANÇAIS (40h en 3 mois)**

**Alphabétisation : 70 000 FCFA - Pour enfants : 70 000 FCFA**

**Niveau A1 - A2 : 70 000 FCFA - Niveau B1 - B2 : 90 000 FCFA**

**Niveau C1 - C2 : 110 000 FCFA**

2x2h par semaine : lundi/mercredi ou mardi/jeudi

19:00 - 21:00

### **COURS INTENSIFS DE FRANÇAIS (80h en 3 mois)**

**Alphabétisation : 110 000 FCFA - Pour enfants : 110 000 FCFA**

**Niveau A1 - A2 : 110 000 FCFA - Niveau B1 - B2 : 140 000 FCFA**

**Niveau C1 - C2 : 200 000 FCFA**

4x2h par semaine : lundi, mardi, mercredi et jeudi

10h-12h, 16h30-18h30 ou 19h-21h

### **COURS DE FRANÇAIS ÉVEIL (de 4 a 6 ans - 24h en 3 mois)**

**40 000 FCFA**

Vendredi de 15:00 à 17:00

### **COURS PARTICULIERS DE FRANÇAIS**

Cours particuliers à l'IFGE ou directement chez vous (frais de déplacements à prévoir)

**12 000 FCFA / hora**

### **COURS DE PRÉPARATION AUX EXAMENS DELF/DALF (24h en 3 mois)**

**40 000 FCFA**

### **COURS DE PRÉPARATION À L'EXAMEN TCF (10h en 1 semaine)**

**40 000 FCFA**

## **INSCRIPTIONS AU SECRÉTARIAT DE L'IFGE !**

 +240 333 093 732  [secretariat@institutfrancais-malabo.org](mailto:secretariat@institutfrancais-malabo.org)

 Institut français de Guinée équatoriale, calle Acacio Mañe, Ewaiso, Malabo



# COURS D'INFORMATIQUE



## COURS DE SECRÉTARIAT BUREAUTIQUE

### Niveau\_1 : Débutant

*Introduction à l'informatique, aux logiciels et au traitement de texte sur Word*

### Niveau\_2 : Intermédiaire

*Traitement de texte, Excel, Publisher et navigateurs Internet*

### Niveau\_3 : Avancé

*Secrétariat bureautique, PowerPoint, Access, Photoshop*

### Tarifs :

*\_Cours normaux: 80 000 FCFA (3 x 2h / semaine pendant 3 mois)*

*\_Cours intensifs: 120 000 FCFA (4 x 2h / semaine pendant 2 mois)*

## COURS DE SPÉCIALISATION PROFESSIONNELLE AU NUMÉRIQUE

*\_Sécurité numérique*

*\_Création et maintenance des sites Web*

*\_Réparation et entretien des ordinateurs*

### Tarifs:

*\_Cours normaux: 140 000 FCFA (3 x 2h / semaine pendant 3 mois)*

## HORAIRES

*\_Du mardi au jeudi : 10:00 - 12:00 et 15:00 - 17:00*

**INSCRIVEZ VOUS DIRECTEMENT  
AU SECRÉTARIAT DE L'IFGE**



+240 333 093 732



secretariat@institutfrancais-malabo.org



# **NOS EXAMENS**



**L'Institut français de Guinée équatoriale est le seul organisme habilité en Guinée équatoriale à proposer et à organiser ces formations certifiantes en langue française reconnues internationalement ou les diplômes délivrés par le ministère français de l'éducation nationale (TCF-DELF-DALF).**





**FRANCE**  
**É**DUICATION  
INTERNATIONAL

**DELF**  
**DALF** **TCF**

Les examens DELF-DALF et TCF sont des certifications internationales qui valident avec autorité vos compétences et vos connaissances de la langue française. Ces diplômes, les seuls officiellement reconnus dans le monde, ont été conçus par le gouvernement français par l'intermédiaire de son ministère de l'éducation nationale.





# TCF

**Prochaine session : 28 mars 2025**

**Préinscriptions jusqu'au vendredi 21 février  
2025 à 18:00**

## TCF

## TARIFS

<b>TCF Tout public</b>	80 000 FCFA épreuves obligatoires 25 000 FCFA par épreuve facultative
<b>TCF IRN</b>	80 000 FCFA
<b>TCF Quebec</b>	160 000 FCFA 40 000 FCFA par module
<b>TCF Canada</b>	170 000 FCFA

Le TCF (Test de Connaissance du Français) est un examen de français conçu pour évaluer la compétence linguistique en français des personnes non francophones. Il est utilisé principalement à des fins académiques, professionnelles et d'immigration.



Institut français de Guinée équatoriale, calle Acacio Mañe, Ewaiso, Malabo



+240 333 093 732



[secretariat@institutfrançais-malabo.org](mailto:secretariat@institutfrançais-malabo.org)

**FRANCE**  
**ÉDUCATION**  
INTERNATIONAL





# DEL DALF

## DELFR PRIM (7-12 ans)

## DELFR Junior (12-17 ans)

## DELFR/DALFR Tout public (à partir de 18 ans)

A1.1 : 25 000 FCFA

A1 : 25 000 FCFA

DELFR A1 : 25 000 FCFA

A1 : 25 000 FCFA

A2 : 30 000 FCFA

DELFR A2 : 30 000 FCFA

A2 : 30 000 FCFA

B1 : 35 000 FCFA

DELFR B1 : 45 000 FCFA

B2 : 45 000 FCFA

DELFR B2 : 50 000 FCFA

DALFR C1 : 60 000 FCFA

DALFR C2 : 70 000 FCFA

Le DELFR (Diplôme d'études en langue française) et le DALFR (Diplôme approfondi de langue française) sont les diplômes internationaux officiels de langue française délivrés par le Ministère de l'Éducation Nationale français.



Institut français de Guinée équatoriale, calle Acacio Mañe, Ewaiso, Malabo



+240 333 093 732



[secretariat@institutfrançais-malabo.org](mailto:secretariat@institutfrançais-malabo.org)

**FRANCE**  
**ÉDUCATION**  
INTERNATIONAL



# **NOS BIBLIOTHÈQUES**

**IN LIVRE**

**Du mardi au vendredi**

**12:00 - 19:00**

**Samedi**

**10:00 - 18:00**

**Dimanche et lundi**

**Fermées**



# **BIBLIOTHÈQUE JEUNESSE**

**IN LIVRE**

**Des activités et des ateliers sont proposés  
tous les samedis :**

**La bibliothèque des enfants accueille les  
enfants de 6 à 16 ans (et plus !) tout au long  
de l'année.**

**Elle dispose d'un espace pour les jeunes  
lecteurs avec une offre variée d'albums  
illustrés, de contes, de bandes dessinées, de  
romans, de magazines et de films pour tous  
les âges.**

**Il y a un espace jeux vidéo : une Xbox et une  
Nintendo Switch sont à disposition pour  
pouvoir jouer à des jeux comme Mario Kart,  
Super Mario Bros, Minecraft et FC 25 en  
français utilisable les mercredis à partir de  
14:00.**

**Prêt : 5.000 FCFA / an**





# MÉDIATHÈQUE

IN LIVRE

**Tous les samedis à 10h00, le Club de lecture est organisé pour discuter de littérature en français.**

La médiathèque de l'IFGE est la plus grande bibliothèque francophone de Guinée équatoriale, avec plus de 12 000 titres en français.

Situé au rez-de-chaussée de l'IFGE, elle offre également une connexion WIFI et l'accès à des ordinateurs. Elle dispose de livres, de bandes dessinées, de magazines et de matériel pédagogique et éducatif qui peuvent être empruntés et consultés sur place. La section Bibliothèque des étudiants s'adresse principalement aux étudiants de français.

La bibliothèque est équipée d'ordinateurs avec accès à Internet pour lire la presse et accéder à des applications culturelles françaises pour améliorer vos compétences linguistiques.

Prêt : 10.000 FCFA / an







# CLUB DE LECTURE

EXPLORER LES MONDES INFINIS À TRAVERS LES PAGES, EN FRANÇAIS !

TOUS LES SAMEDIS  
À PARTIR DE 10:00

IN LIVRE

DANS LA MÉDIATHÈQUE



📍 INSTITUT FRANÇAIS DE GUINÉE ÉQUATORIALE, CALLE ACACIO MANE, EWAISO, MALABO



[BIBLIO@INSTITUTFRANCAIS-MALABO.ORG](mailto:BIBLIO@INSTITUTFRANCAIS-MALABO.ORG)



+240 222 741 937



BIBLIOIFGE





# ***NOS SERVICES***





# Traduction

Nos traductions sont certifiées après révision et nos services sont reconnus par l'Ambassade de France en Guinée Equatoriale et les autorités françaises.

Nos traductions se paient d'avance.

Traduction, révision et certification	Prix par page
Document	26 000 FCFA
Traduction express	32 000 FCFA

# Interprétation

Pour des raisons de qualité, le client doit fournir des documents techniques justificatifs et organiser un entretien avec les interprètes. Le client s'engage à respecter les horaires d'interprétation fixés par l'Institut français, à savoir 45 minutes de travail et 15 minutes de repos pour chaque interprète recruté.

Notre service d'interprétation est fourni sur la base d'un devis, qui servira à déterminer le nombre de pistes à travailler pour le client, dont 50 % seront payés à l'avance.

Temps d'interprétation	Prix en semaine	Prix durant les vacances et les jours fériés
Demi-journée (4h)	150 000 FCFA	+25%
Journée complète (7h)	300 000 FCFA	+25%
Plus d'une journée (+ de 7h)	Nous consulter	Nous consulter
Location de matériel	12 000 FCFA par écouleur	



# **LOCATION D'ESPACES**

L'Institut français de Guinée équatoriale dispose de grandes salles qui peuvent être louées pour des événements privés. Grande salle, salles de réunion, studio de musique, salle de danse.

Entreprises et associations,  
renseignez-vous sur nos prix !



# Pour les associations

## Salle de spectacle

Location d'une journée	Prix
Salle de spectacle	100 000 FCFA
Salle de spectacle avec matériel	130 000 FCFA
Salle de spectacle avec technicien	150 000 FCFA
Salle de spectacle avec technicien et matériel	180 000 FCFA

## Location sans matériel ni technicien

Location	Prix
1 fois	100 000 FCFA
1 fois / mois	350 000 FCFA*
2 fois / mois	550 000 FCFA*
3 fois / mois	750 000 FCFA*
4 fois / mois	850 000 FCFA*

## Salle de classe / Salle de réunion

Location	Prix
1 fois	30 000 FCFA
1 fois / mois	300 000 FCFA*
2 fois / mois	500 000 FCFA*
3 fois / mois	700 000 FCFA*
4 fois / mois	800 000 FCFA*

\*Prix à l'année



# Pour les entreprises

## Salle de spectacle

Location d'une journée	Prix
Salle de spectacle	300 000 FCFA
Salle de spectacle avec du matériel	350 000 FCFA
Salle de spectacle avec technicien	350 000 FCFA
Salle de spectacle avec technicien et matériel	400 000 FCFA

## Location sans matériel ni technicien

Location	Prix
1 fois	300 000 FCFA
1 fois / mois	800 000 FCFA*
2 fois / mois	1 200 000 FCFA*
3 fois / mois	1 400 000 FCFA*
4 fois / mois	1 800 000 FCFA*

## Salle de classe / Salle de réunion

Location	Prix
1 fois	60 000 FCFA
1 fois / mois	450 000 FCFA*
2 fois / mois	900 000 FCFA*
3 fois / mois	1 100 000 FCFA*
4 fois / mois	1 300 000 FCFA*

\*Prix à l'année

20% de réduction pour les entreprises sponsors de l'IFGE avec une location gratuite par an.

***L'INSTITUT  
FRANÇAIS***



L'Institut français est l'opérateur du ministère de l'Europe et des Affaires étrangères chargé de promouvoir la culture et la langue françaises dans le monde.

Avec un réseau de 96 Instituts français et plus de 900 Alliances françaises dans 161 pays, la France dispose du plus grand réseau culturel au monde.

Son objectif principal est de renforcer les liens culturels entre la France et les autres pays, tout en promouvant le dialogue interculturel et la diversité linguistique.

En Guinée équatoriale, l'Institut français - IFGE encourage les échanges artistiques internationaux, soutient la culture locale, favorise le dialogue entre les deux pays et contribue à l'échange de la création intellectuelle française.

L'IFGE dispose d'une salle de spectacle, d'un studio de musique, d'une salle de danse, de 4 salles de classe, d'une salle de réunion, de deux bibliothèques (une pour les jeunes et une pour les adultes), d'une salle informatique, d'un espace Campus France et d'un restaurant avec terrasse.





L'Institut français de Guinée équatoriale - IFGE, longtemps connu sous le nom d'ICEF (Institut culturel d'expression française) a été construit en 1987 par l'architecte français Pierre Vigor. Il est situé au cœur de la capitale Malabo, dans le quartier d'Ewaiso.





## Retrouvez nous sur nos réseaux sociaux !



Institut français de Guinée équatoriale - IFGE



@ifmalabo



@ifmalabo



@ifmalabo



Institut français de Guinée équatoriale



Instituto francés de Guinea ecuatorial



@ifmalabo



# NOS MÉCÈNES



# NOS PARTENAIRES



INSTITUT FRANÇAIS DE GUINÉE ÉQUATORIALE

Calle Acacio Mañe, Ewaiso, Malabo

+240 333 093 732

secretariat@institutfrancais-malabo.org

Ce programme est susceptible d'être modifié et prolongé.

Information actualisée sur <https://www.institutfrancais-malabo.org/es>